

*Název akce :* **STAVEBNÍ ÚPRAVY 1.P.P. OBJEKTU č.p. 80  
JIŘETÍN POD JEDLOVOU - ROZHLED**

*Číslo zakázky :* **58/2023**

*Stavebník :* **STATUTÁRNÍ MĚSTO DĚČÍN  
Mírové náměstí 1175/5, Děčín IV - Podmokly**

*Místo :* **Jiřetín pod Jedlovou - Rozhled**

*Část :* **D.1.4. – TECHNIKA PROSTŘEDÍ STAVEB  
V Z D U C H O T E C H N I K A**

*Vypracoval :* Ing.Jiří Duben

*Děčín* **07/2023**

# TECHNICKÁ ZPRÁVA

## Výchozí technické údaje

Nařízení vlády č. 361/2007 Sb. ze dne 12.12.2007, kterým se stanoví podmínky ochrany zdraví zaměstnanců při práci ... se změnami: 68/2010 Sb., 93/2012 Sb., 9/2013 Sb., 32/2016 Sb. ve smyslu....§41, 42 a příloha č.10)

množství větracího vzduchu ..... min. 50 m<sup>3</sup>.hod<sup>-1</sup>/ 1 WC mísu  
30 m<sup>3</sup>.hod<sup>-1</sup>/ 1 umyvadlo/ výlevku  
150 m<sup>3</sup>.hod<sup>-1</sup>/ 1 sprchu

a dle vyhl. č. **268/2009 Sb.** ve znění vyhl.č. 20/2012 Sb. o techn. požadavcích na stavby  
limitní hodnota koncentrace 1 500 ppm CO<sub>2</sub>

**Instalovaná zařízení musí splňovat požadavky Nařízení komise EU č.1253/2014 (Ecodesign) z 06/2014.**

## Popis řešení

### VZT 1 - Větrání místnosti se saunou

Místnost bude větrána **nuceně podtlakově, malým radiálním ventilátorem se zpětnou klapkou a hygrostatem, vzduchového výkonu 150 m<sup>3</sup>/hod (60 Pa)**, s výtlakem potrubím přes žaluziovou klapku na fasádě objektu – viz výkres.

Potrubí je uvažováno ocelové kruhové.

*Doplňování odvedeného vzduchu bude probíhat infiltrací (dveřmi bez prahů) z okolních prostor. Vytápění větracích místností bude dimenzováno pro ohřev větracího vzduchu.*

### VZT 2 – Větrání umývárny a sprch

Prostory umývárny a sprch budou větrány **nuceně podtlakově, potrubním ventilátorem typu MIXVENT-TD 500/160, vzduchového výkonu 510 m<sup>3</sup>/hod (80 Pa)**, s výtlakem potrubím přes žaluziovou klapku na fasádě objektu – viz výkres. Sací potrubí od potrubního ventilátoru bude zaústěno do jednotlivých větracích prostor **regulovatelnými talířovými ventily Ø 160 mm** ve sprchách a **Ø 125 mm** v ostatních větracích místnostech – viz výkres.

Potrubí je uvažováno ocelové kruhové.

*Doplňování odvedeného vzduchu bude probíhat dveřními mřížkami nebo infiltrací (dveřmi bez prahů) z okolních prostor. Vytápění místností bude dimenzováno pro ohřev větracího vzduchu.*

## Ovládání větracích zařízení

**Lokální větrání zařízení** budou ovládána lokálně (s osvětlením), ventilátory budou vybaveny dobřehovými spínači.

## Protipožární opatření

VZT zařízení a vedení VZT potrubí budou provedena v souladu s ČSN 730872.

## Protihluková opatření

Potrubní spoje budou provedeny pomocí pružných vložek.

Bude zajištěno dodržení hygienických limitů hluku stanovených v nařízení vlády č. 272/2011 Sb., o ochraně zdraví před nepříznivými účinky hluku a vibrací. Případně budou dodrženy požadavky §30, 32a a 34 zákona č. 258/2000 Sb., o ochraně veřejného zdraví.

## Požadavky na ostatní profese

- **stavba** - zajistit prostupy pro instalaci potrubí ve svislých i vodorovných konstrukcích (tyto

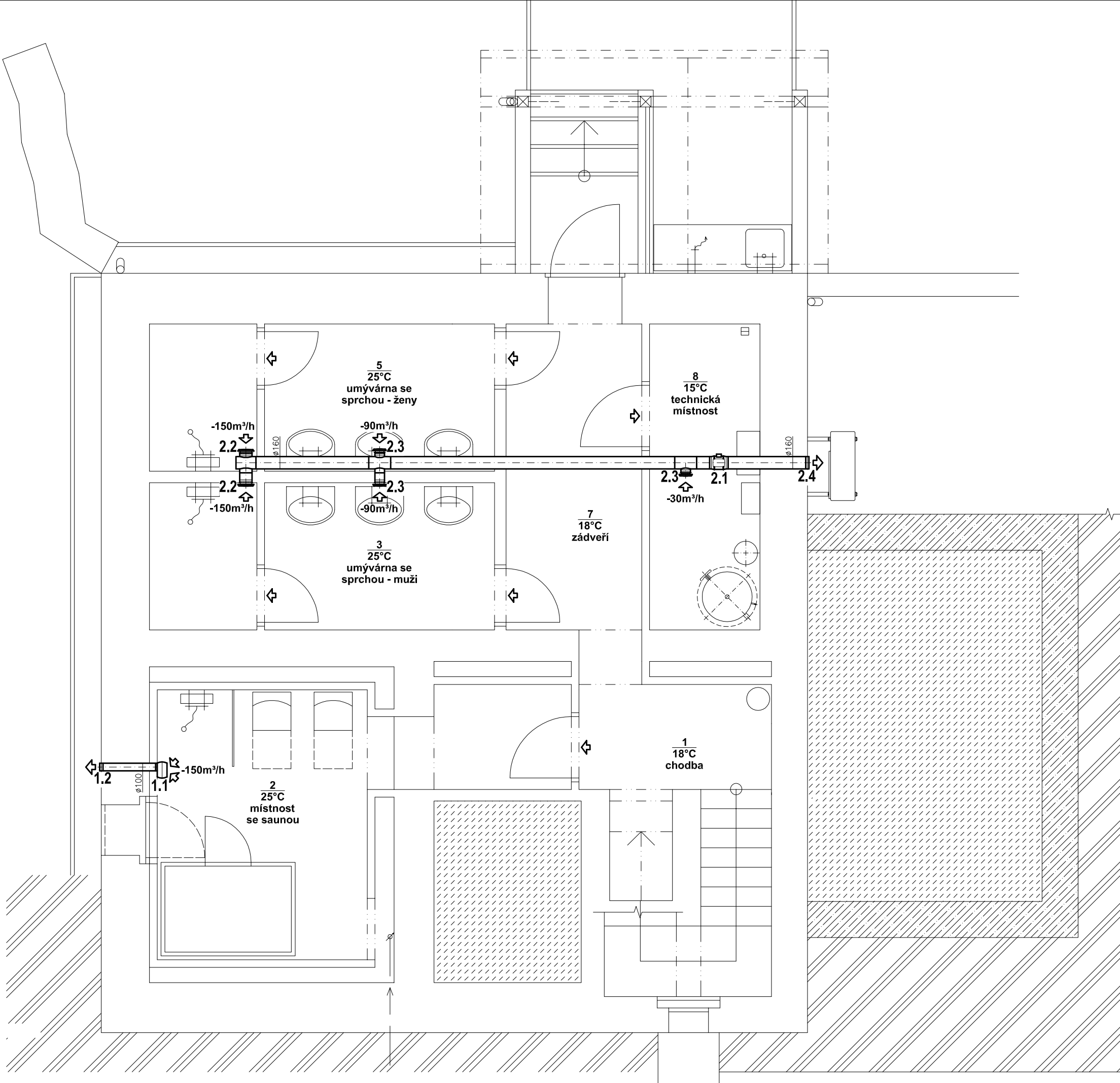
otvory budou na každou stranu větší o 50 mm než je jmenovitý rozměr potrubí)

- utěsnění veškerých prostupů po montáži VZT
- zakrytí příslušných částí VZT obložním
- zajistit bezprahové provedení u dveří bez větracích mřížek
- případně další stavební úpravy vzniklé v průběhu montáže VZT zařízení
- **elektro** - zajistit napojení všech příslušných VZT zařízení
  - provést uzemnění
  - případně další úpravy na systému elektro, které vzniknou v průběhu montáže VZT
- **ZTI** - prostorová koordinace ve společných trasách
  - případně další úpravy vzniklé v průběhu montáže VZT

**STAVEBNÍ ÚPRAVY 1.P.P. OBJEKTU č.p. 80**  
**JIŘETÍN POD JEDLOVOU - ROZHLED**

**Specifikace - VZDUCHOTECHNIKA**

Poř.	Popis	MJ	množství
<b>1</b>	<b>VZT 1 - Větrání místnosti se saunou</b>		
1.1	Malý radiální ventilátor se zpětnou klapkou a hygrostatem vzduchový výkon 150 m <sup>3</sup> /hod (60 Pa); el.příkon 48 W (230 V); akust.tlak 42 dB (1,5 m)	kpl	1
1.2	Žaluziová klapka - Ø 100 mm	ks	1
	Kruhové potrubí vč. tvarovek - Ø 100 mm	m	1,0
<b>2</b>	<b>VZT 2 - Větrání umývárén a sprch</b>		
2.1	Diagonální ventilátor do kruhového potrubí MIXVENT-TD 500/160 + doběhový spínač vzduchový výkon 520 m <sup>3</sup> /hod (80 Pa); el.příkon 49 W (230 V); akust.tlak 33 dB(A) (3 m) !ventilátor musí splňovat nařízení komise EU č. 1253/2014 ze 7.července 2014!	kpl	1
2.2	Talířový ventil - odvodní - Ø 160 mm	ks	2
2.3	Talířový ventil - odvodní - Ø 125 mm	ks	3
2.4	Žaluziová klapka - Ø 160 mm	ks	1
	Kruhové potrubí vč. tvarovek - Ø 160 mm	m	8,0
	Kruhové potrubí vč. tvarovek - Ø 125 mm	m	1,0



Specifikace - VZDUCHOTECHNIKA			
Poř.	Popis	MJ	množství
1	VZT 1 - Větrání místnosti se saunou		
1.1	Malý radiální ventilátor se zpětnou klapkou a hygrostatem vzduchový výkon 150 m3/hod (60 Pa); el.příkon 48 W (230 V); akust.tlak 42 dB (1,5 m)	kpl	1
1.2	Žaluziová klapka - Ø 100 mm	ks	1
	Kruhové potrubí vč. tvarovek - Ø 100 mm	m	1,0
2	VZT 2 - Větrání umývárny a sprch		
2.1	Diagonální ventilátor do kruhového potrubí MIXVENT-TD 500/160 + doběhový spínač vzduchový výkon 520 m3/hod (80 Pa); el.příkon 49 W (230 V); akust.tlak 33 dB(A) (3 m) !ventilátor musí splňovat nařízení komise EU č. 1253/2014 ze 7.července 2014!	kpl	1
2.2	Talířový ventil - odvodní - Ø 160 mm	ks	2
2.3	Talířový ventil - odvodní - Ø 125 mm	ks	3
2.4	Žaluziová klapka - Ø 160 mm	ks	1
	Kruhové potrubí vč. tvarovek - Ø 160 mm	m	8,0
	Kruhové potrubí vč. tvarovek - Ø 125 mm	m	1,0

**Pozn:**  
- el. příkony VZT zařízení - viz specifikace v příloze TZ  
!Instalovaná zařízení musí splňovat požadavky Nařízení komise EU č.1253/2014 (Ecodesign) z 06/2014!  
- VZT potrubí bude vedeno pod stropem

ZODP. PROJ.:	VYPRACOVAL :	KRESLIL :	KONTRLOVAL :	ATELIER PŘÍPEŘ  Drážďanská 23 Děčín 16 - Přípeř	
Ing. Jiří DUBEN	Ing. Jiří DUBEN	Acad LT 2016	Ing. Jiří DUBEN		
kraj: Ústecký		k.ú. : Rozhled			
Stavebník: STATUTÁRNÍ MĚSTO DĚČÍN, Mírové nám. 1175/5, Děčín IV - Podmokly					
STAVEBNÍ ÚPRAVY 1.P.P. OBJEKTU č.p. 80 JIŘETÍN POD JEDLOVOU - ROZHLED				IČO :	868 06 653
				stupeň:	DSP
				DATUM :	07/2023
				Č. ZAK. :	58/2023
D.1.4. - TECHNIKA PROSTŘEDÍ STAVEB - VZDUCHOTECHNIKA - půdorys 1.P.P.				MĚŘÍTKO :	Č.VÝKRESU :
				1:50	1